



Yttrande över förslag till detaljplan för Mölndal Centrum

YimbyGBG

YimbyGBG är ett politiskt obundet nätverk av medborgare som vill se mer tät, levande blandstad. Vi vill genom positiv, konstruktiv feedback möjliggöra en mer stadsmässig och socialt, ekonomiskt och ekologiskt hållbar utveckling av Göteborg med omnejd. Vi vill att vårt stadsbyggande ska ändra riktning från gles bilstad till tät blandstad. YimbyGBG har för närvarande runt 290 medlemmar.

För mer information besök YimbyGBGs hemsida: <http://www.yimby.se/gbg>

Yttrande

YimbyGBG ställer sig mycket positiva till planerna på att förtäta och urbanisera Mölndals centrum. Den föreslagna detaljplanen är, mot bakgrund av dagens situation, ett steg i rätt riktning och kommer att leda till ett mer dynamiskt och attraktivt stadsliv i Mölndal. Det är glädjande att Mölndals kommun så tydligt har ambitionen att bygga tät blandstad. Det är en förutsättning för att man ska kunna närma sig målen om social, ekonomisk och ekologisk hållbarhet. För att de lovvärda ambitioner som uttrycks i programmet ska kunna förverkligas är det dock nödvändigt att genomföra vissa justeringar i den föreslagna detaljplanen. YimbyGBG efterlyser en större funktionsblandning, en tydligare kvartersstruktur och att Mölndals framtida riktmärke, det nya höghuset, tillåts bli avsevärt högre.

Kvarteren söder om Broslättsgatan kallas i planhandlingen för "bostadsområde", och det är tyvärr precis vad det är. Dessa renodlade bostadshus, där gatuplanet effektivt rensats från alla möjligheter till stadsliv, kommer oundvikligen att göra en stor del av centrala Mölndal till en sovstad. Det går också rakt emot kommunens uttalade ambitioner för området. Med tanke på att området är relativt bullerutsatt är dessutom den uppbrutna kvartersstrukturen, med lamellhus och punkthus, synnerligen olämplig. Det enklaste sättet att åtgärda detta är naturligtvis att bygga samman kvarteren och lokalanpassa gatuplanet.

YimbyGBG föreslår därför att man åtminstone tätar kvartershålen med lokaler i en våning, där det ges plats åt mer småskaliga former av kommersiella, offentliga eller ideella verksamheter (fig. 1). Byggnaderna blir bättre integrerade med varandra och en mer stadsmässig miljö skapas. Genom dessa åtgärder möjliggörs en urban stadsmiljö även söder om Broslättsgatan.

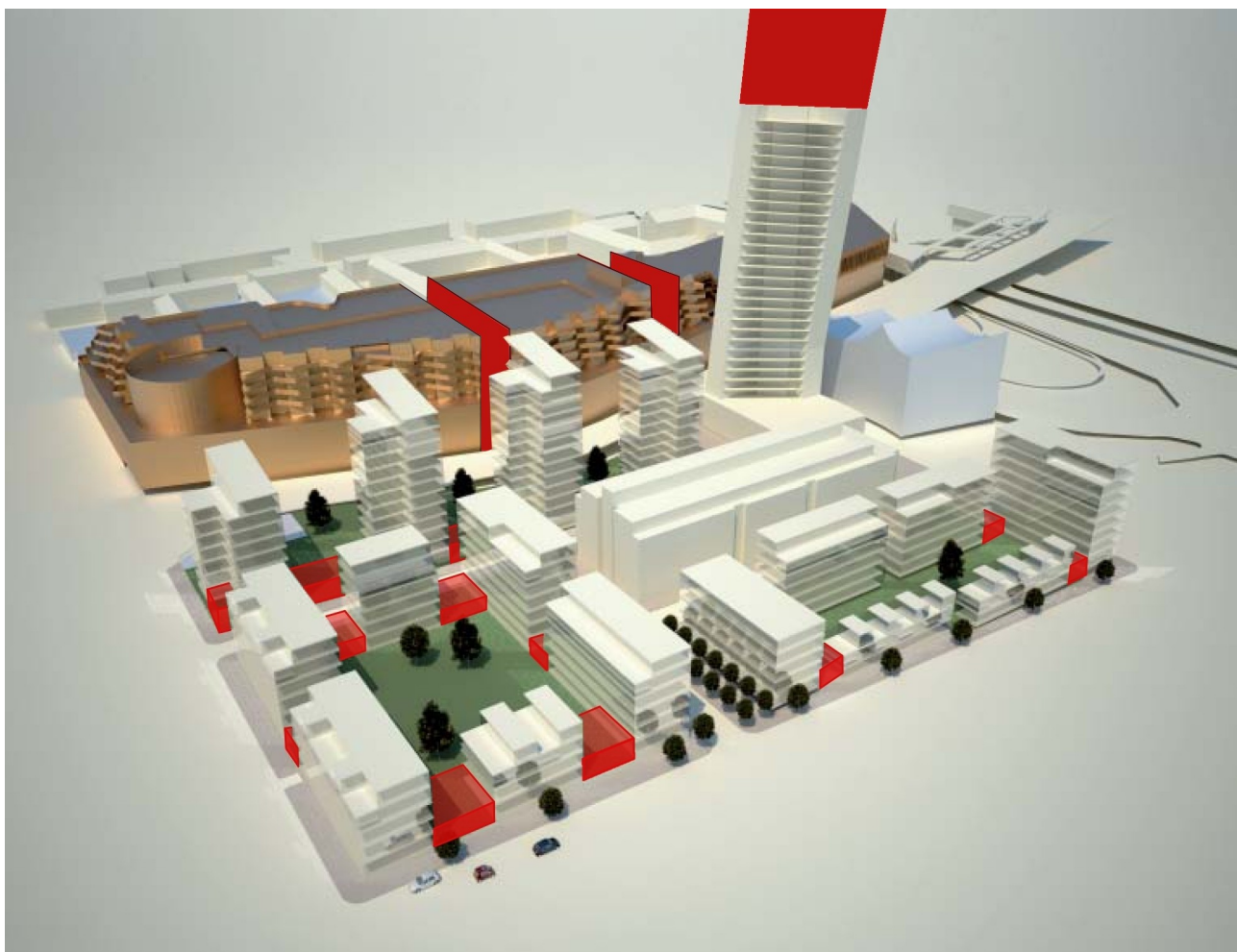


Fig. 1: Planerat område från söder - ändringar i rött (lokalytor, gågator och högre höghus)

Området norr om Broslättsgatan har i det aktuella förslaget en acceptabel nivå av funktionsblandning men skär genom sin enorma volym av hela centrala Mölndal. En stad är något mer än ett centralt beläget köpcentrum med bostadsområden runtomkring. En stad är en kontinuerlig väv av bostäder, lokaler, gator och torg.

För att säkerställa en mer stadsmässig utformning av det norra planområdet förslår YimbyGBG att det enorma köpcentrumet delas i tre stads kvarter. Detta görs lämpligen genom att Medborgaregatan förlängs och tillåts möta Broslättsgatan och att gångvägen från torget mot Broslättsgatan görs om till gångata och förlängs.

Beträffande höghuset beklagar YimbyGBG att de ursprungliga planerna på mellan 40-50 våningar inte realiserats. Skulle det uppkomma ekonomiska möjligheter att öka våningsantalet är det viktigt att detaljplanen tillåter detta. Ett mer markerat höghus skulle utgöra en viktig accent i det framtida stadslandskapet och vara ett riktmärke för Mölndals stad. Även höghuset bör naturligtvis ha ett lokalanpassat gatuplan (fig. 2).

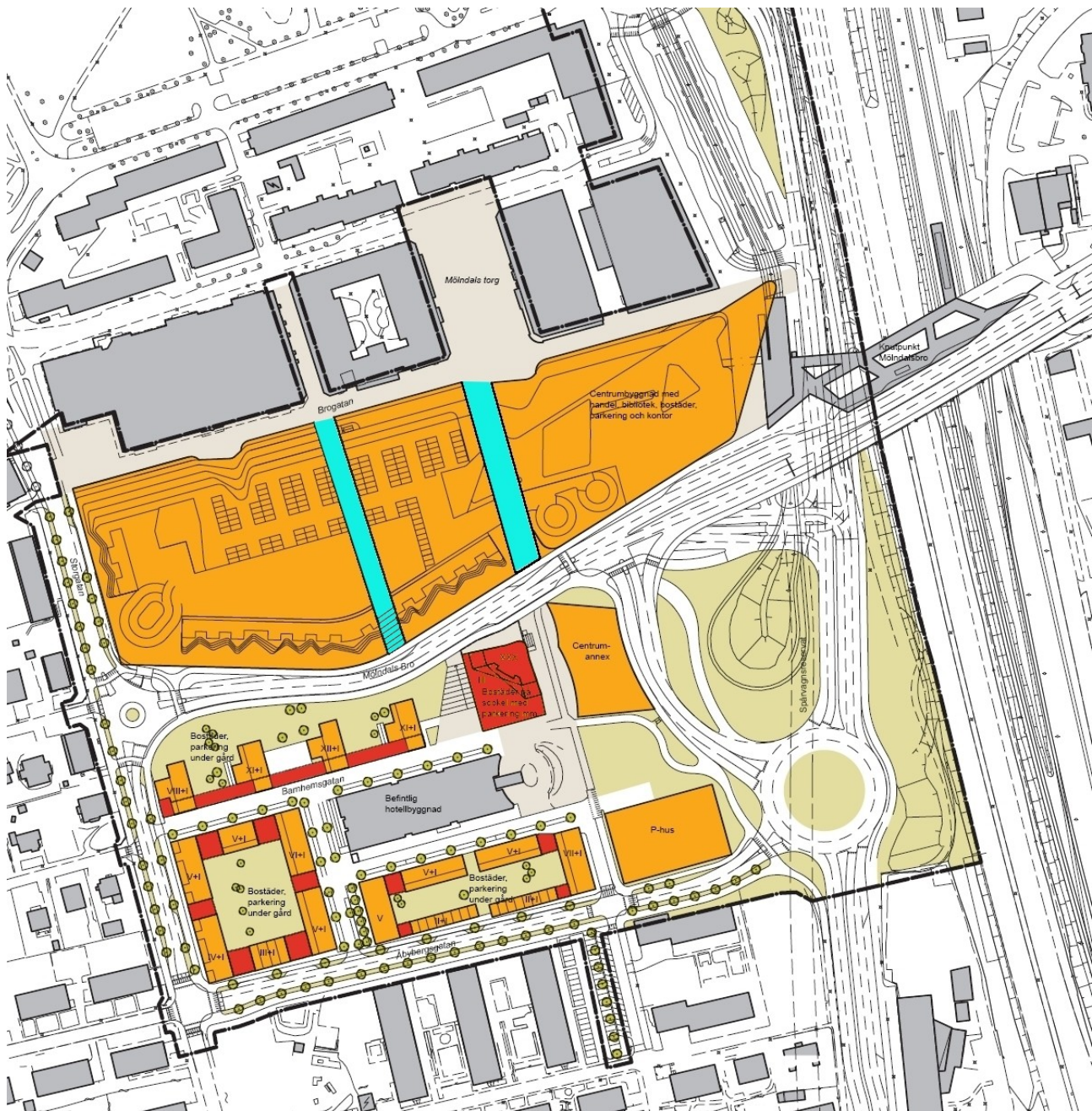


Fig. 2: Översiktlig plankarta - nya lokalytor (rött) och nya gånggator (turkos)

Vi hoppas också på att Mölndal väljer att satsa vidare på spårvägen och att en förlängning av befintlig linje görs. Det skulle frigöra mark där vändlingen är idag och möjliggöra en stadsmässig exploatering av denna mycket centrala och värdefulla mark.

Kontakt

Johannes Åsberg
Barnhusgatan 2
411 02 Göteborg
johannes@yimby.se