



Yttrande över program för stadsutveckling i Hammarkullen

YimbyGBG

YimbyGBG är ett politiskt obundet nätverk av medborgare som vill se mer tät, levande blandstad i Göteborg. Vi vill genom positiv, konstruktiv feedback möjliggöra en mer stadsmässig och urban utveckling av Göteborg. Vi vill att vårt stadsbyggande ska ändra riktning från gles bilstad till tät blandstad. YimbyGBG har för närvarande drygt 670 medlemmar. För mer information besök YimbyGBGs hemsida: <http://www.yimby.se/gbg>

Yttrande

YimbyGBG är mycket positiva till programmets ambition att fokusera på livet mellan husen; socialt liv, trygghet, funktioner, förbindelser och rum för möten mellan människor.

Som vägledning har Gehl Architects fyra principer för stadsutveckling använts:

- att samla människor och händelser istället för att sprida dem
- att blanda funktioner och miljöer istället för att separera dem
- att öppna upp byggnader istället för att sluta dem
- att integrera olika rum och funktioner i varandra istället för att skilja dem

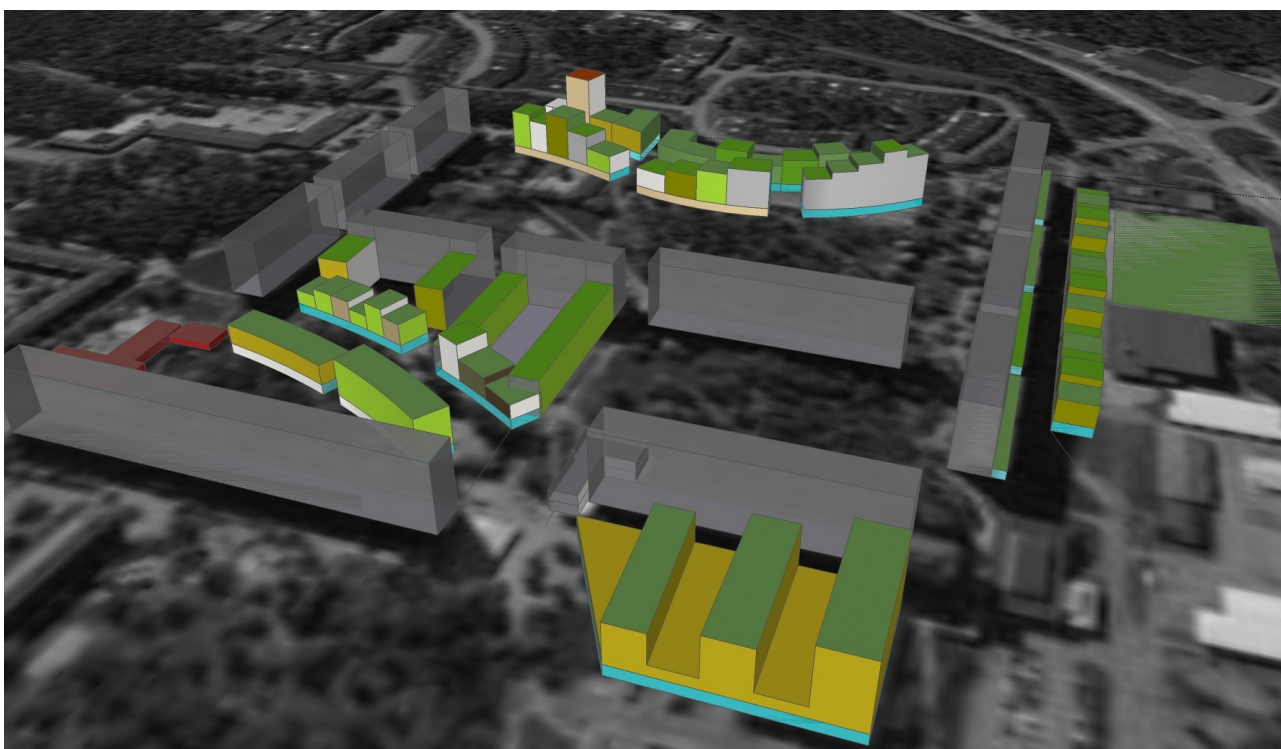
Det är ytterst glädjande att man valt denna inriktning för programmet. Förorter av Hammarkullens typ har i grund och botten en fantastisk potential, vilket ofta glöms bort. Det främsta hindret för en urban utveckling av dessa områden är den övergripande funktionalistiska planeringen, där trafiksystem av SCAFT-typ har fått dominera och kväva områdets socioekonomiska dynamik. Genom att förtäta, funktionsblanda och överbrygga de barriärer som den funktionalistiska planeringen orsakat skapas förutsättningar för området utvecklas till en attraktiv och stimulerande livsmiljö samtidigt som befintliga kvaliteter, som närheten till naturen, tas tillvara.

Utgångspunkterna för programmet är som sagt utmärkta. När väl Gehls principer skall konkretiseras tappar dock programmet i tydlighet och styrka. Programmet är för försiktigt och skulle kunna föreslå åtgärder som går mer i linje med ovanstående principer.

YimbyGBG har sammanställt en lista över kompletterande åtgärder. Listan kan sammanfattas med att nya tillfarter till området i söder ändrar flödena i norr, vilket möjliggör exploatering av bostäder i områden med färdig infrastruktur. Lokalbristen i Hammarkullen löses med att bygga lokaler i bottenplan utmed de nya gatustråk. Flexibiliteten i stadsdelen ökar avsevärt med en entré in till torget söderifrån.

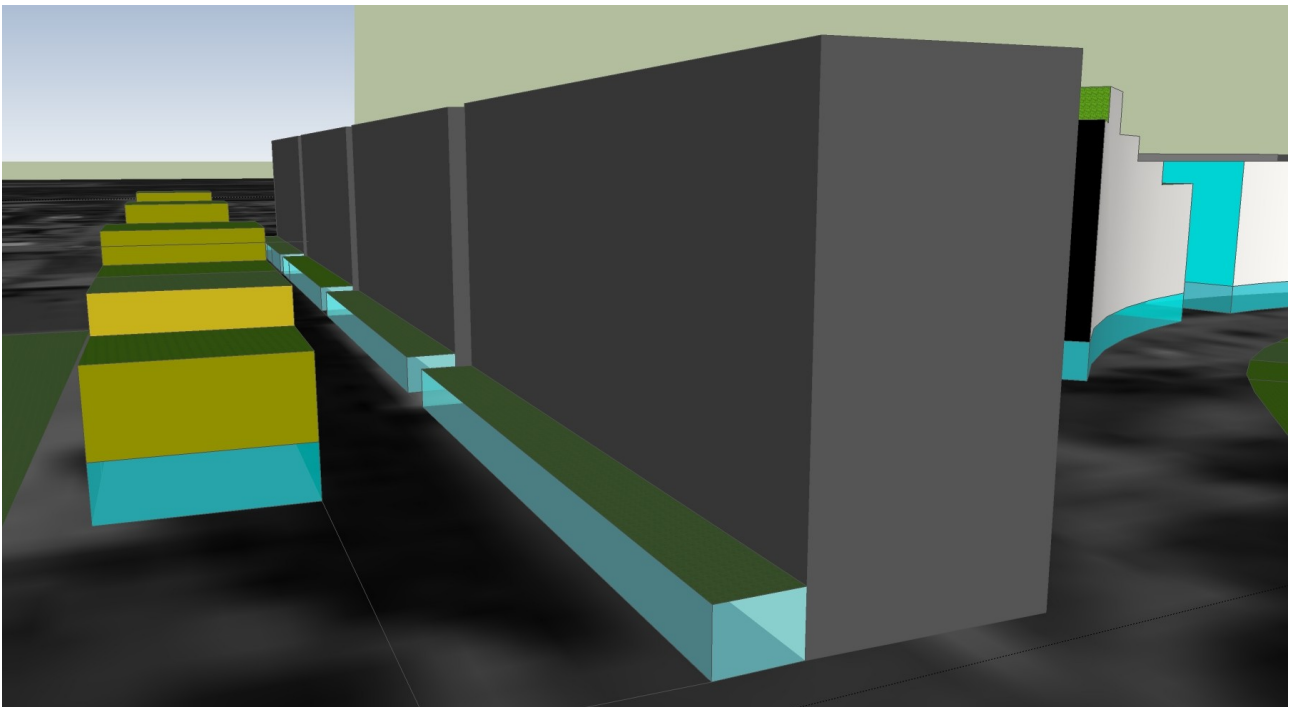
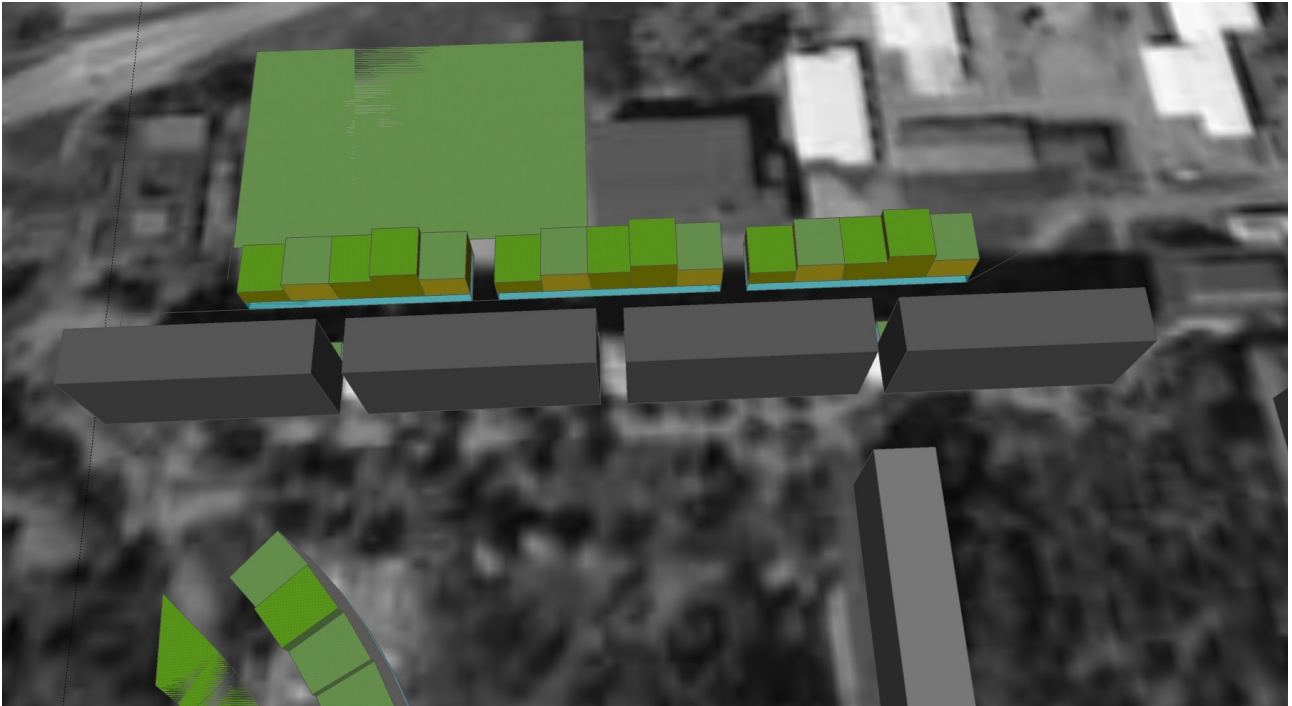
YimbyGBGs förslag på kompletteringar av framtaget program:

1. Dra en stadsgata över torget söderut som ansluter ny föreslagen gata mellan Bredfjällsgatan - Sandeslättsgatan. Gatan kantas av 3-5 våningshus med affärslokaler i bottenplan. På den västra sidan av gatan byggs de nya husen ihop med befintliga så att ett eller två kvarter skapas. På den östra sidan lameller eftersom befintlig GC-bana mot Sandeslätt bibehålls. En busshållplats invid torget skulle möjliggöra snabba byten mellan spårvagn och buss och gatan innebär ju att busstrafiken får genomfartstrafik.
2. Torget bör flyttas åt sydväst och då göras mindre. Låt det omslutas av fasader. Här kan det vara lämpligt med en shared space lösning motsvarande Skvallertorget i Norrköping.



Idéskiss över ny bebyggelse och nya stråk

3. Området runt om den nya bilvägen längs fotbollsplanen (Bredfjällsgatan-Hammarkullegatan) bör tas med i programmet. Den nya bilvägen kan komma bli en viktig entré till Hammarkullen och här bör "stad" byggas. Fotbollsplanen flyttas 15 m norrut för att göra plats för 3-5 våningshus med lokaler i bottenplan på den norra sidan. Befintliga hus byggs ut med 5 meter djupa 1-2 våningslokaler likt Norra Gubberogatan. Gatan utformas som gångfartsområde med anvisad korttidsparkering.

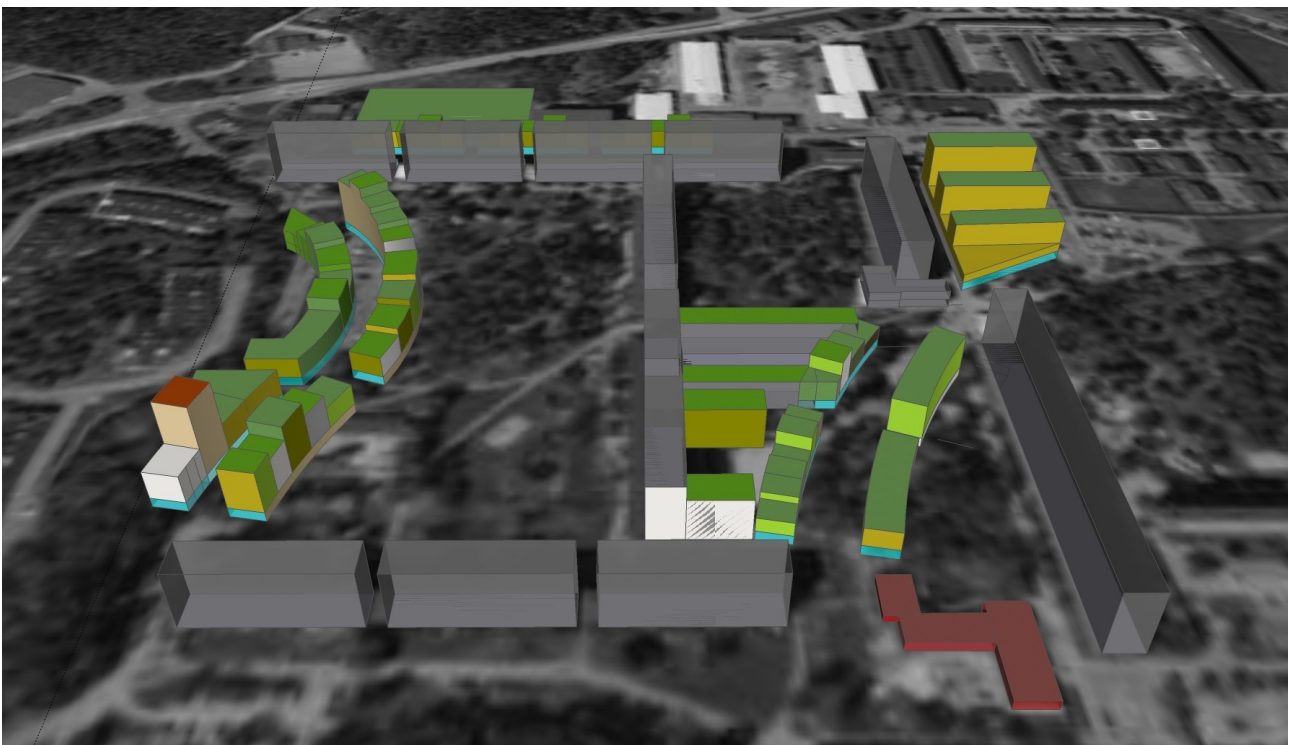


Idéskisser över ny bebyggelse och nya stråk

4. Området kring Hjällbovägen har potential att göras om till ett gaturum med väggar av två till trevåningsradhus likt platån i Eriksberg eller S:t Sigfridsgatan.

5. Parkeringen norr om Gropens gård bör, även den, tas med i programmet. Lämpligt för 2-3 vånings rad- eller parhus.

6. Bredfjällsgatan byggs om till en båge så att det möjliggör bebyggelse på båda sidor om gatan. 4-5 våningshus flankerar ny gata. På västra sidan som kvartersstruktur som sluter sig med berget. På östra sida som bågformade lameller som tillsammans med befintlig bebyggelse skapar en omsluten innergård.



Idéskiss över ny bebyggelse och nya stråk

7. Nytorpsvägens föreslagna anslutning till Gråbovägen bör dras mellan de två befintliga lamellhusen (arbetsplatser idag) och ansluta Hjällbo Lillgata. Det skulle innebära att ett större exploateringsområde friställs öster om dessa hus, kontakten mellan Hjällbo och Hammarkullen görs tydligare och mer "stadsmässig", förutsättningar för service skapas på Hjällbo Lillgata samt att ingen ny korsning skapas ut på Gråbovägen.

8. Utifrån Gehl Architects tankar om att samla människor och händelser istället för att sprida dem bör kopplingen mot Hjällbo prioriteras högre än den mot Eriksbo.

9. YimbyGBG vill framhålla det generellt positiva i att bebygga trafik-/restområden. Utöver parkeringen vid Gropens gård och flera av projekten i programmet, är exempel på såna ytor parkeringarna vid garagen i sydöst och huvudvägen upp till Västerslänt om trafiken istället leds på lokalgatorna.

10. Vi anser att man bör undersöka hur en ny gatustruktur påverkar förutsättningarna för kollektivtrafik med omgivande stadsdelar som Agnesberg, Gårdsten och Kortedala/Bergsjön.

11. Vi rekommenderar att man inkluderar GC-länken via Sagoskogen när det gäller möjligheter att skapa trygg gångförbindelse. Den omnämns ej i programmet. Fördelen med den är att den fungerar som länk både till Hjällbo och Eriksbo och att den redan omges av bebyggelse nästan hela vägen. Det enda som behövs är en bättre koppling mot gångstråket mellan husen på Sandeslätt samt översyn av belysning och öppenhet längs vägen, så det borde gå att ordna snabbt.

12. Vi tror att Hammarkullen skulle gynnas av en varierad bebyggelse i utformning av fasad och material. Med moderna nybyggnationer i till exempel landshövdingestil skulle Hammarkullen bli en del av den göteborgska arkitekturtraditionen och stadsbyggnadsmässigt integreras med övriga Göteborg. Det skulle kunna bidra till en känsla av tillhörighet, att stadsdelen är en del av staden Göteborg.

I övrigt är det mycket glädjande att programmet är förankrat med representanter för de boende i stadsdelen och vi hoppas att detta samarbete fortsätter även i de mer detaljerade skedena i planeringen. Särskilt viktigt är det att ha en god kommunikation kring den föreslagna trafikintegreringen, det är avgörande att man kan presentera trovärdiga lösningar vad gäller trafiksäkerhet och då i synnerhet hastighetsdämpning. Det finns redan idag ett problem med höga hastigheter inne i området i samband med moped och mc-trafik. Kan man hitta sätt att komma tillrätta med detta, tex. genom val av gatubeläggning (gatsten istället för asfalt etc.), skulle det lokala gensvaret med all sannolikhet bli mycket positivt.

Kontaktperson för detta yttrande:

Jesper Hallén

Karl Johansgatan 49 C

414 55 Göteborg